



# Snabbguide Capitex Säljstöd Demo

november 2009



# Introduktion

Välkommen till Capitex Demo!

Du har förmodligen kommit hit för att du har blivit hänvisad hit av någon på Capitex. Detta är ett sätt för dig att testa Capitex Säljstöd på ett enkelt sätt, utan att behöva installera hela Capitex Säljstöd på din egen dator. Detta dokument är en kort instruktion på hur du skall göra för att ansluta till Capitex Säljstöd Demo. Ta dig tid att gå igenom denna instruktion

## Systemkrav:

För att kunna köra denna typ av demo av Capitex Säljstöd, krävs det vissa saker av den datorn du kör ifrån. Titta nedan på vad som behövs:

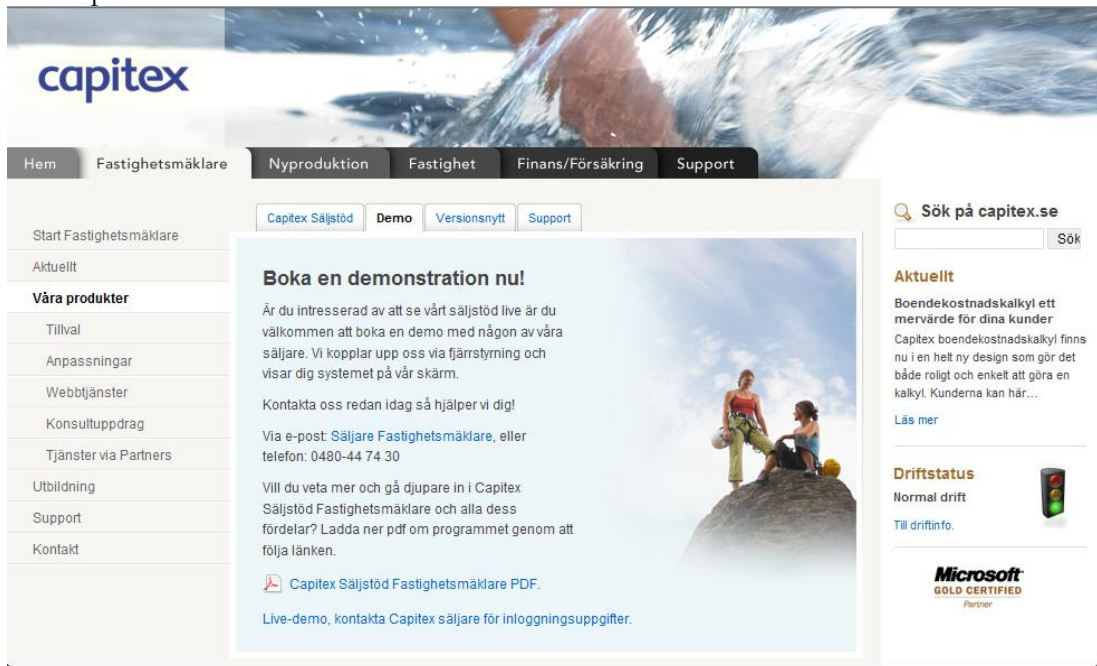
För att kunna testa och starta Capitex Säljstöd här (via Remote Applications) måste man minst ha Remote Desktop Connection (RDC) klient version 6.1. Denna ingår i:

- Windows Server 2008
- Windows Server 2008 R2
- Windows Vista with Service Pack 1 (SP1)
- Windows XP with Service Pack 3 (SP3)
- Windows 7

Om man använder Windows XP med Service Pack 2 kan man hämta klienten här  
Uppdatera via Windows Update om ni inte har rätt version som stöds.

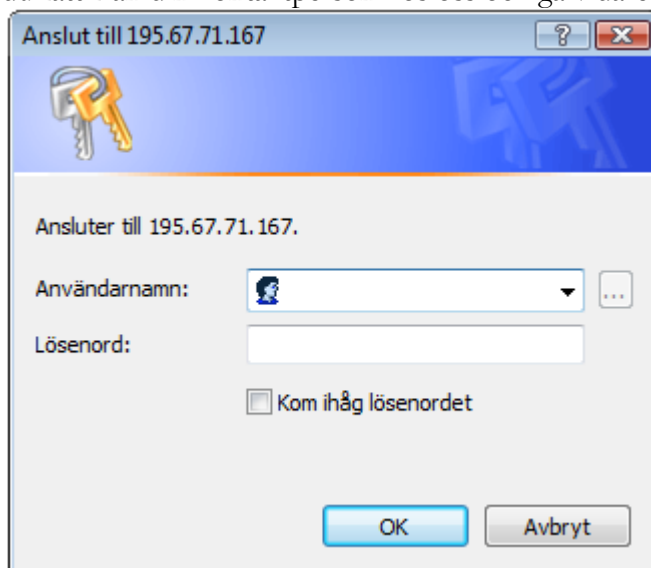
## Starta Capitex Demo

1. Börja med att klicka på länken "Live-Demo" på vår hemsida under "Fastighetsmäklare->Våra produkter->Demo"



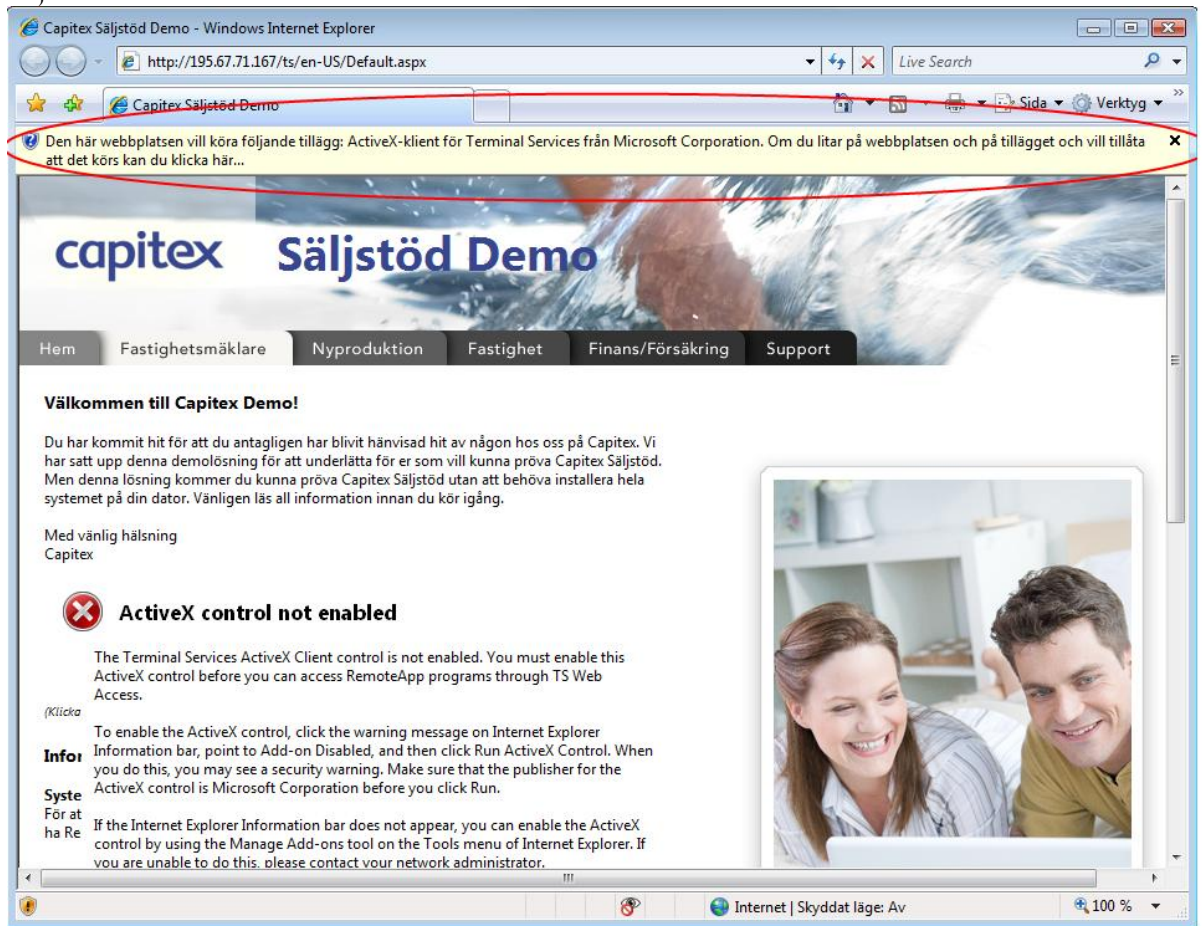
The screenshot shows the CapiteX website's navigation menu with 'Fastighetsmäklare' selected. Under 'Våra produkter', the 'Demo' link is highlighted. The main content area features a banner for 'Boka en demonstration nu!' with a background image of two people on a rock. The text describes the demo and provides contact information: 'Via e-post: Säljare Fastighetsmäklare, eller telefon: 0480-44 74 30'. It also includes a PDF link for 'Capitex Säljstöd Fastighetsmäklare PDF' and a 'Live-demo, kontakta CapiteX säljare för inloggningsuppgifter.' link. The right sidebar contains a search bar, 'Aktuellt' news, and 'Driftstatus' (Normal drift).

2. När du klickat på länken, kommer det komma upp en inloggningsruta. Fyll i de uppgifter du fått från din kontaktperson hos oss och gå vidare.

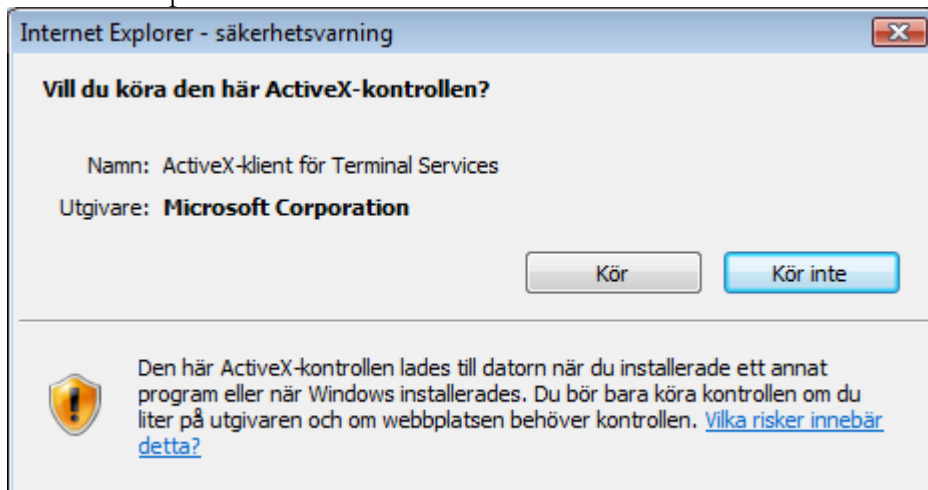


The screenshot shows a Windows login dialog box titled 'Anslut till 195.67.71.167'. It features a key icon and a blue background. The text 'Ansluter till 195.67.71.167.' is displayed. Below this, there are fields for 'Användarnamn:' (with a dropdown menu) and 'Lösenord:' (with a password input field). A checkbox labeled 'Kom ihåg lösenordet' is present. At the bottom, there are 'OK' and 'Avbryt' buttons.

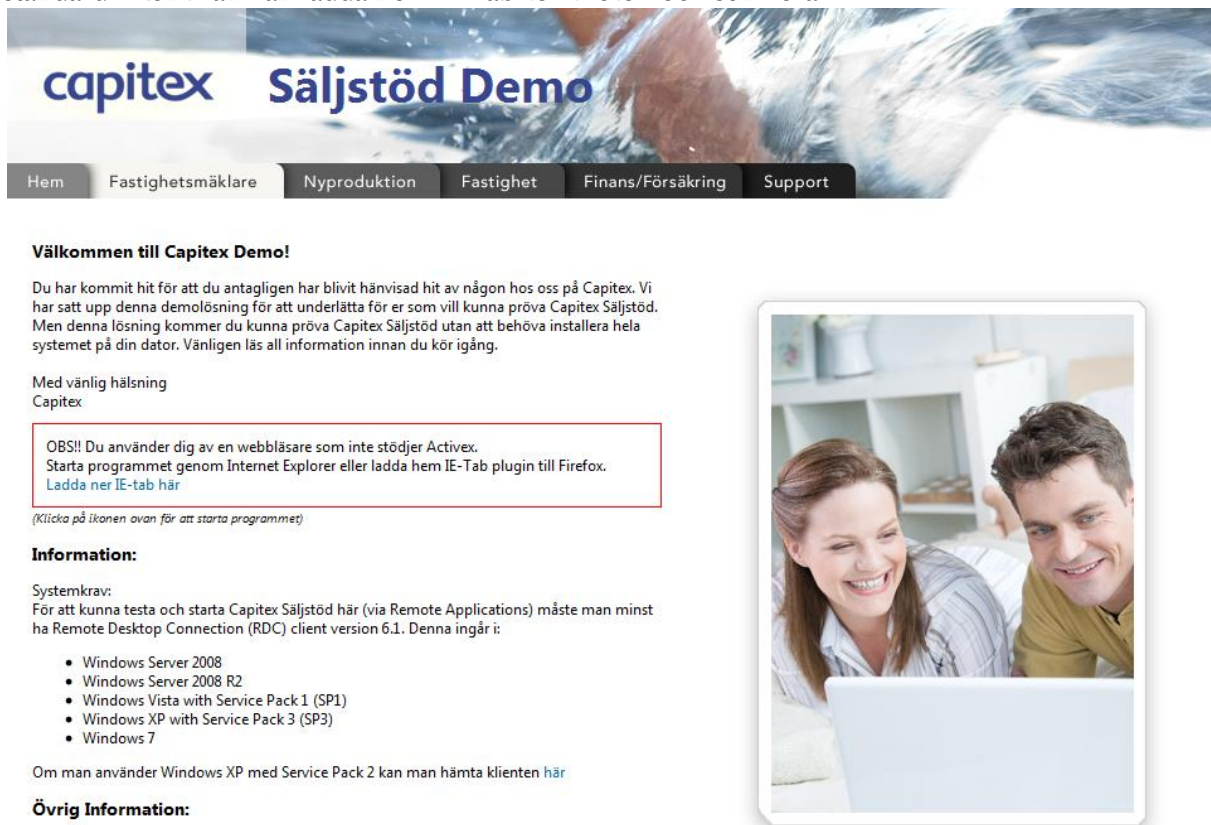
3. Nu loggas du in på själva webbsidan för Capitex Säljstöd Demo, skulle det vara så att du får upp ett felmeddelande om att "ActiveX control Enabled", innebär detta att du inte har alla komponenter som krävs för att köra denna typ. Klicka då på den gula raden och välj "kör ActiveX-kontroll"



Klicka sedan på "Kör"



4. Om du kör Firefox, kommer du få upp denna sida istället. Firefox Stöds inte som standard. Men man kan ladda ner IE-Tab för firefox och sen köra.



**Välkommen till Capitek Demo!**

Du har kommit hit för att du antagligen har blivit hänvisad hit av någon hos oss på Capitek. Vi har satt upp denna demolösning för att underlätta för er som vill kunna pröva Capitek Säljstöd. Men denna lösning kommer du kunna pröva Capitek Säljstöd utan att behöva installera hela systemet på din dator. Vänligen läs all information innan du kör igång.

Med vänlig hälsning  
Capitek

OBS!! Du använder dig av en webbläsare som inte stödjer ActiveX.  
Starta programmet genom Internet Explorer eller ladda hem IE-Tab plugin till Firefox.  
[Ladda ner IE-tab här](#)

*(Klicka på ikonen ovan för att starta programmet)*

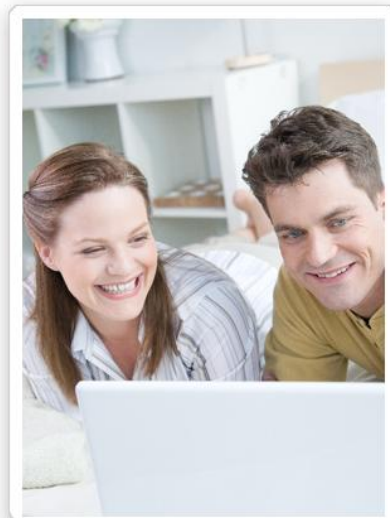
**Information:**

Systemkrav:  
För att kunna testa och starta Capitek Säljstöd här (via Remote Applications) måste man minst ha Remote Desktop Connection (RDC) client version 6.1. Denna ingår i:

- Windows Server 2008
- Windows Server 2008 R2
- Windows Vista with Service Pack 1 (SP1)
- Windows XP with Service Pack 3 (SP3)
- Windows 7

Om man använder Windows XP med Service Pack 2 kan man hämta klienten [här](#)

**Övrig Information:**



5. Nu kommer ni in på en ny sida, klicka på Capitex ikonen för att starta programmet.


**capitex Säljstöd Demo**

Hem Fastighetsmäklare Nyproduktion Fastighet Finans/Försäkring Support

**Välkommen till CapiteX Demo!**

Du har kommit hit för att du antagligen har blivit hänvisad hit av någon hos oss på CapiteX. Vi har satt upp denna demolösning för att underlätta för er som vill kunna pröva CapiteX Säljstöd. Men denna lösning kommer du kunna pröva CapiteX Säljstöd utan att behöva installera hela systemet på din dator. Vänligen läs all information innan du kör igång.

Med vänlig hälsning  
CapiteX



(Klicka på ikonen ovan för att starta programmet)

**Information:**

**Systemkrav:**  
För att kunna testa och starta CapiteX Säljstöd här (via Remote Applications) måste man minst ha Remote Desktop Connection (RDC) client version 6.1. Denna ingår i:

- Windows Server 2008
- Windows Server 2008 R2
- Windows Vista with Service Pack 1 (SP1)
- Windows XP with Service Pack 3 (SP3)
- Windows 7

Om man använder Windows XP med Service Pack 2 kan man hämta klienten här

6. I nästa dialogruta är det bara klicka på ”Anslut”.

RemoteApp

**En webbplats försöker upprätta en fjärranslutning. Utgivaren av fjärranslutningen kan inte identifieras.**

Den här fjärranslutningen kan skada datorn. Anslut bara om du vet var anslutningen kommer från eller om du har använt den förut.

Utgivare: **Okänd utgivare**  
Typ: RemoteApp-program  
Fjärrdator: 195.67.71.167

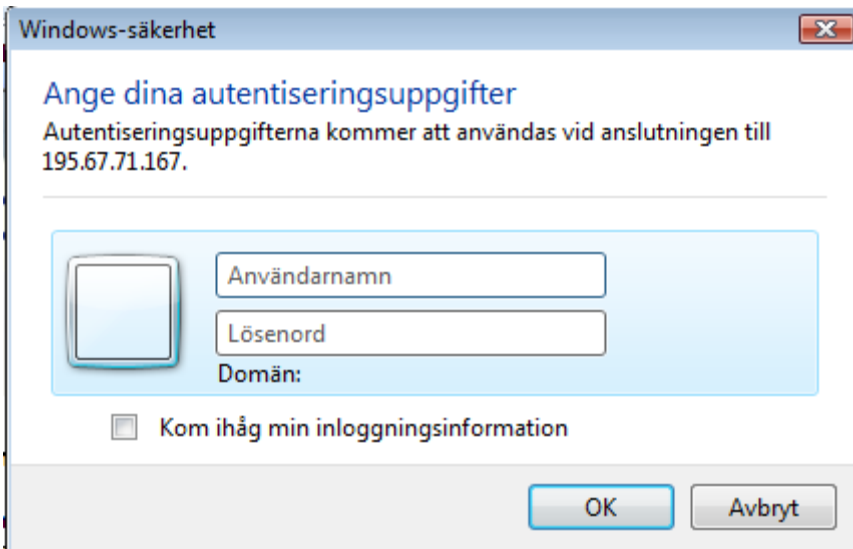
Låt fjärrdatorn ansluta till följande resurser på datorn:

Enheter  Serielle portar  
 Urklipp  Plug and Play-enheter som stöds  
 Skrivare

Ändringar av dessa alternativ gäller endast för den här anslutningen.

Anslut Avbryt Information <<

7. Fyll i uppgifterna som ni fått från er kontaktperson igen, precis som i steg 2. Klicka på "OK"



Windows-säkerhet

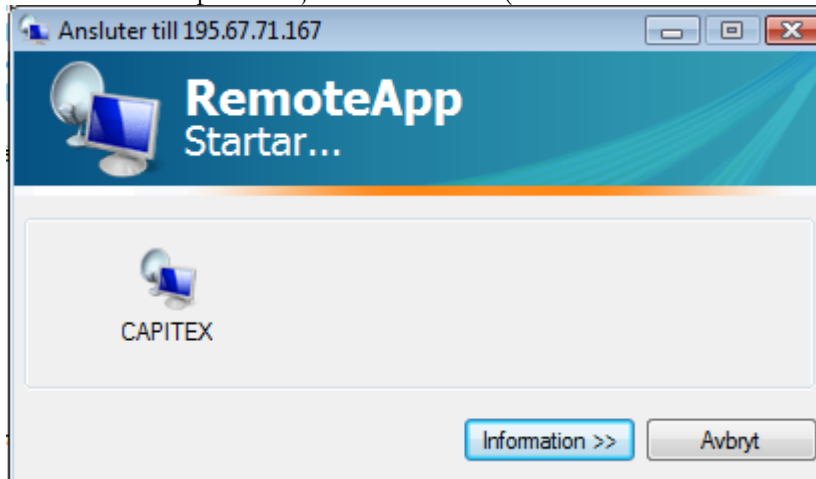
**Ange dina autentiseringsuppgifter**  
Autentiseringsuppgifterna kommer att användas vid anslutningen till 195.67.71.167.

Domän:

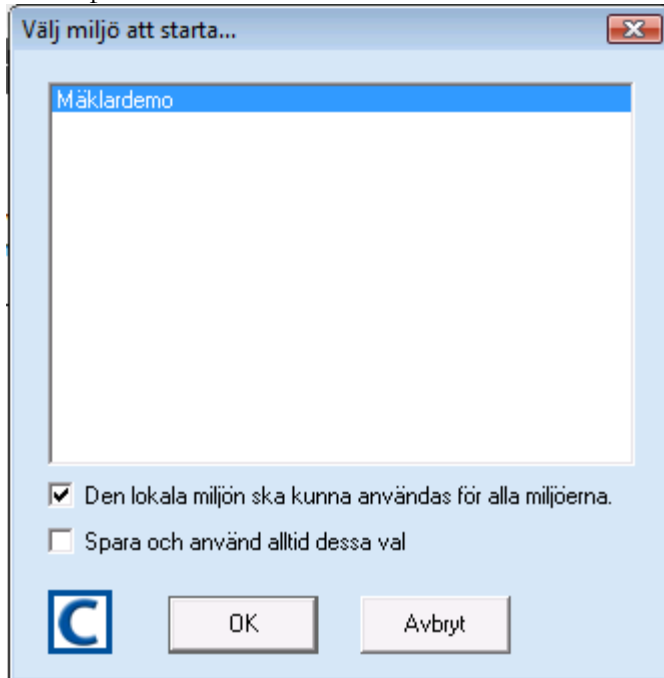
Kom ihåg min inloggningsinformation

OK Avbryt

8. Avvakta tills Capitek Säljstöd har startat (detta kan ta lite tid första gången)



9. Klicka på ”OK” för att starta.



10. Capitex Startas



**Skulle ni få problem eller om ni har frågor kontakta:**

Patrik Järbrink Tele: 0480-447433 Alternativt: Peter Björklund Tele: 0480-447496

För vanlig support i programmet Capitex Säljstöd, kontakta vår support på 0480-44 74 10